

**BAGAD  
CAP CAVAL**

**CERCLE CELTIQUE  
AR VRO VIGOUDENN**



**FICHE TECHNIQUE**



## **SON - MATERIEL**

### **SYSTEME FACADE :**

EAW KF 730 + SUB - ARCS + SUB HEIL 6 - MARTIN AUDIO - ADAMSON SPEKTRIX/  
Y18 + SUB

### **PERIPHERIQUES :**

1 EQ KT DN360 ou BSS sauf Opal  
2 DBX 160 ou AVALON 747  
Processeur du système

### **CONSOLE FACADE :**

MIDAS H3000 / L3000 - SOUNDCRAFT série 5 - YAMAHA PM3500 / 4000

### **PERIPHERIQUES :**

4 gates DRAWMER 201 ou BSS sauf série Opal  
6 compresseurs DRAWMER DL 241 ou BSS sauf série Opal  
1 AVALON 737 SP  
1 PCM 91 ou 81  
2 SPX 990 ou 2000  
1 D TWO ou D5000

### **CONSOLE RETOUR :**

SOUNDCRAFT SM20 - CREST MONITOR

### **PERIPHERIQUES :**

4 compresseurs DRAWMER DL 241 ou BSS sauf série Opal  
1 TC M2000  
6 EQ KT DN360 2X 31B ou BSS sauf série Opal

### **RETOURS DE SCENE :**

12 MTD 115 HEIL - 12 LE 400 MARTIN - 12 ADAMSON M15  
1 in ear monitor PSM 600 SHURE pour le chanteur.

### **PARC MICROS ADAPTES A LA FEUILLE DE PATCH**

**Contact :** André Hellec - A.P.S. Landelau  
Pénity Saint Laurent  
29530 Landelau  
Tél: 02 98 93 48 78  
Fax: 02 98 93 49 68



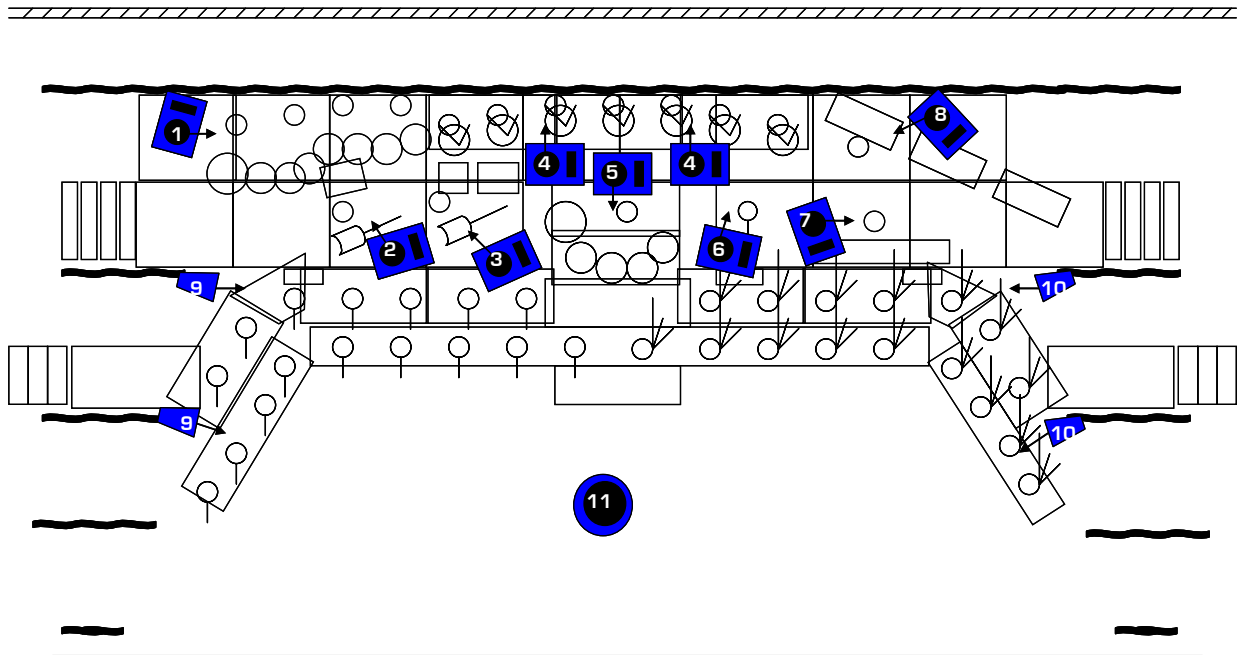
## SON - PATCH

1	PERCUS 1 OH L	SM 81	COMP 1 / 2 SUR SOUS GROUPES
2	PERCUS 1 OH R	SM 81	
3	PERCUS 2 OH	SM 81	
4	CAISSES CLAIRES L	B57	
5	CAISSES CLAIRES R	B 57	
6	GROSSE CAISSE 1	M88	COMP 3 SUR SOUS GROUPES
7	GROSSE CAISSE 2	NT 1000	
8	GROSSE CAISSE 3	NT 1000	
9	CLAVIER	DI	
10	CLAVIER	DI	
11	SAX ALTO	SM 57	COMP 5
12	SAX TENOR	SM 57	COMP 6
13	BOMBARDES	KM 184	
14	BOMBARDES	KM 184	
15	CORNEMUSES	KM 184	
16	CORNEMUSES	KM 184	
17	BOMBARDES SOLO	521	COMP 7
18	CORNEMUSES SOLO	521	COMP 8
19	CAJON	SM 91	COMP 4
20	KICK	B 52	COMP 9
21	SN	SM 57	COMP 10
22	HH	SM 81	
23	TOM BASSE	521	
24	OH	SM 81	
25	OH	SM 81	
26	BONGOS	SM 57	
27	CONGAS	SM 57	
28	PAD	DI	
29	PAD	DI	
30	HANG	535	
31	BODHRAN / DARBOUKA	SM 57	
32	BASSE	DI	COMP 11
33	GTR ELECTRIQUE	509	
34	GTR ACOUSTIQUE 1	DI	
35	GTR ACOUSTIQUE 2	DI	
36	CHANT	HF B87 / 535	AVALON 737
37	CHANT SPARE /PRESENTATION	HF 58	COMP 12
38			
39			
40			

**Contact :** André Hellec - A.P.S. Landelau  
Pénity Saint Laurent  
29530 Landelau  
Tél: 02 98 93 48 78  
Fax: 02 98 93 49 68



# SON - RETOURS



Retour de scène de 1 à 8



Enceintes sur pieds de 9 à 10

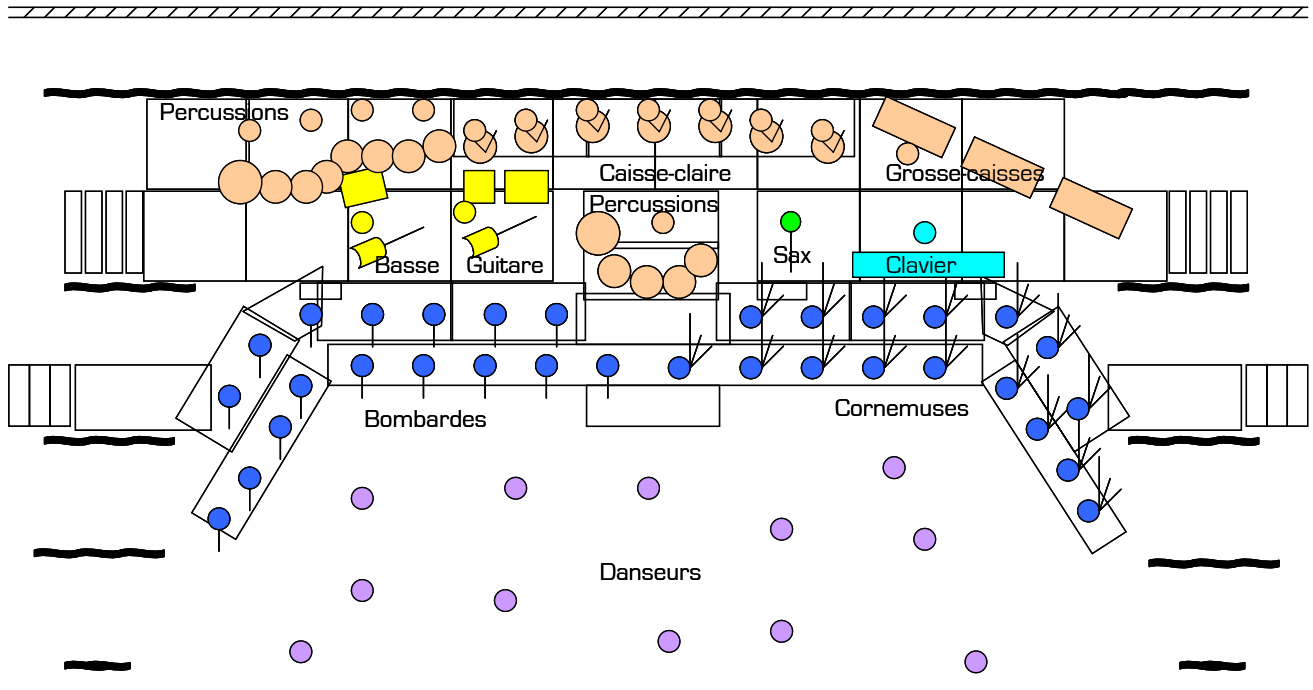


In ear monitor psm600 :  
voix Farid

**Contact :** André Hellec - A.P.S. Landelau  
Pénity Saint Laurent  
29530 Landelau  
Tél: 02 98 93 48 78  
Fax: 02 98 93 49 68



## PLAN DE SCENE (1)



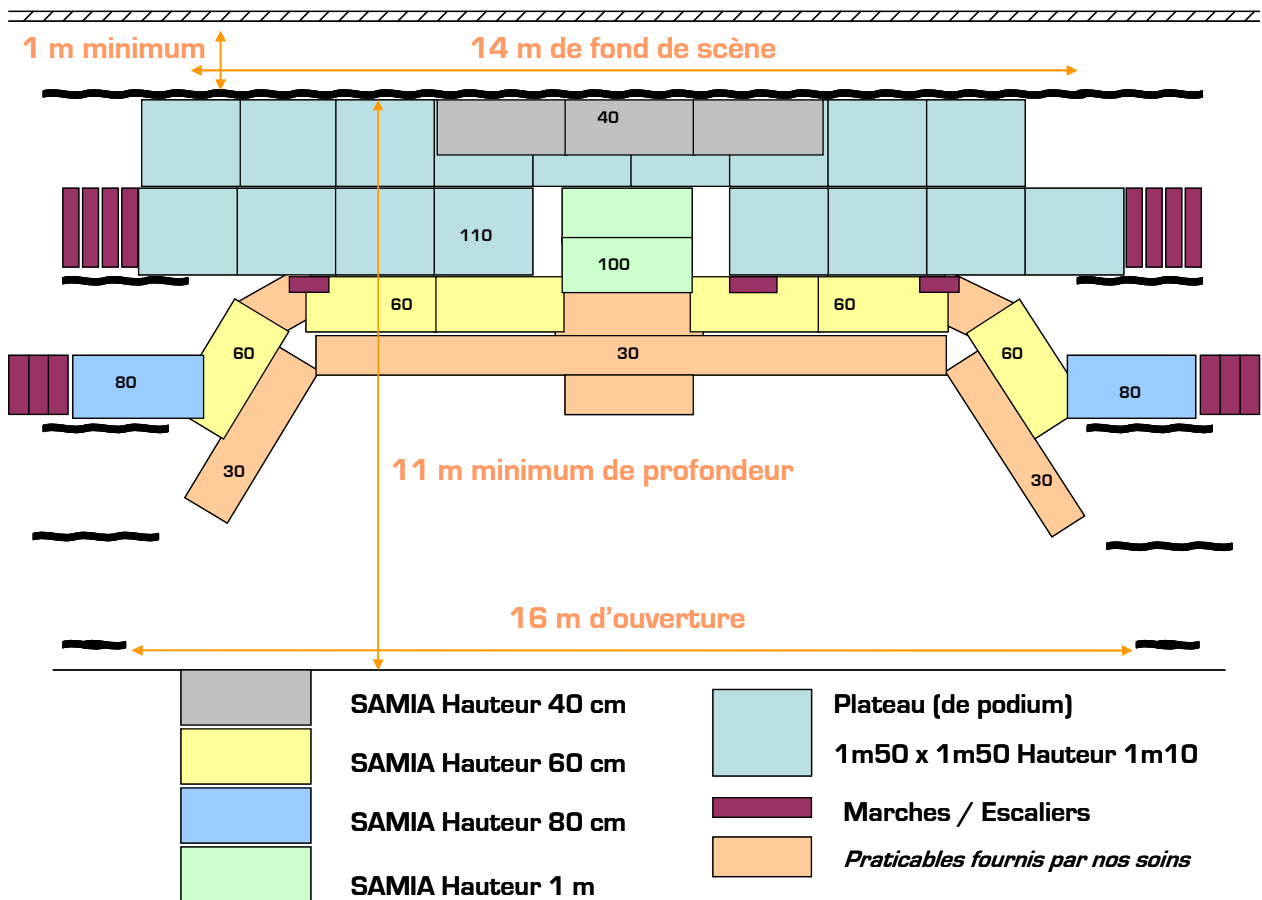
**Contact:** Kenan Sicard – Bagad Cap Caval  
114, Route du Bolhoat  
29000 Quimper  
Tél: 06 07 32 93 88  
Fax: 02 98 55 85 72  
Mail: kenan.sicard@wanadoo.fr



## PLAN DE SCENE (2)

Solution n°1 avec plateaux (podium de collectivités) et SAMIA:

- 13 SAMIA
- 17 plateaux



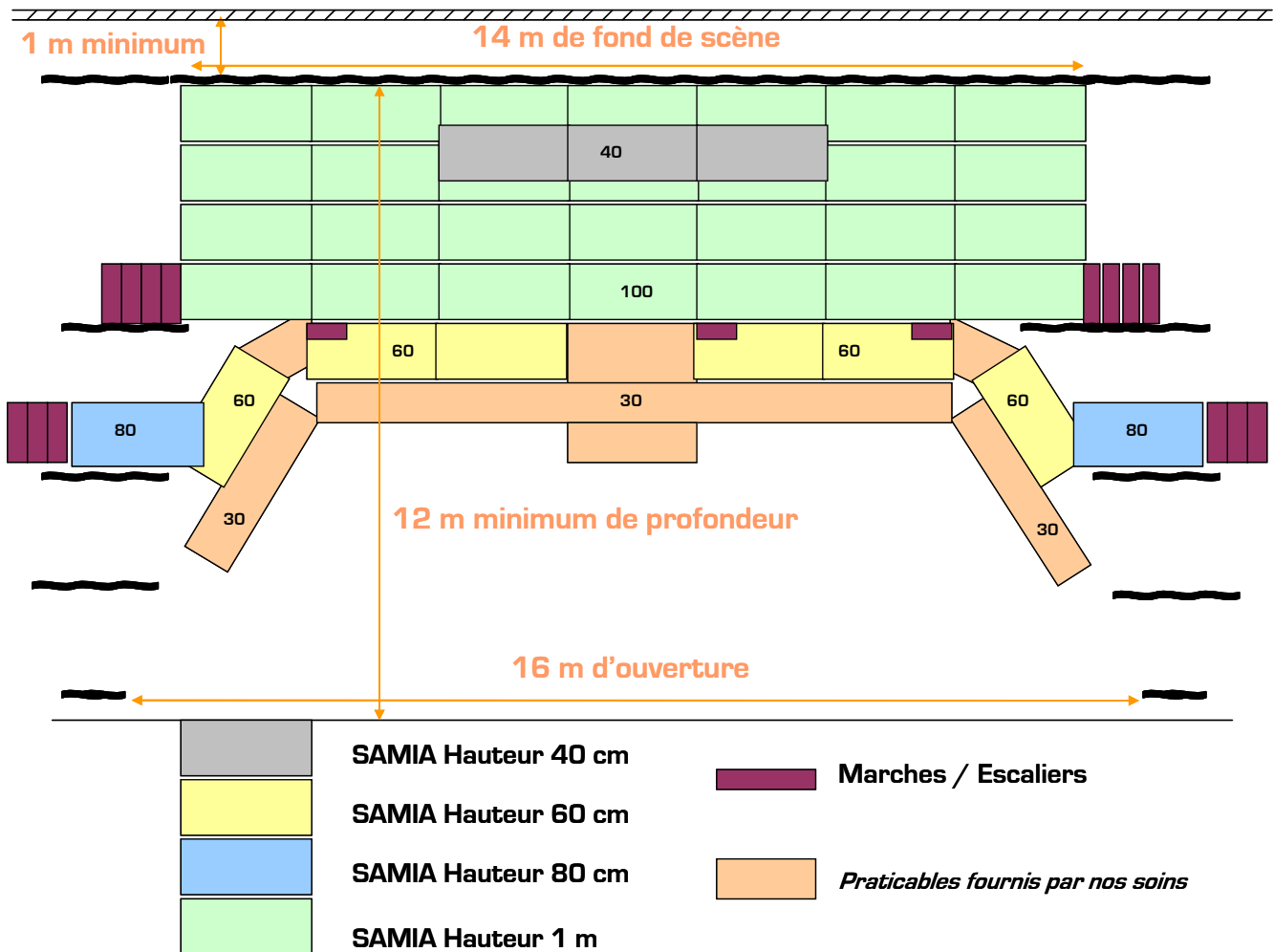
**Contact:** Kenan Sicard – Bagad Cap Caval  
114, Route du Bolhoat  
29000 Quimper  
Tél: 06 07 32 93 88  
Fax: 02 98 55 85 72  
Mail: kenan.sicard@wanadoo.fr



## PLAN DE SCENE (3)

Solution n°2 avec SAMIA uniquement:

- 39 SAMIA



**Contact:** Kenan Sicard – Bagad Cap Caval  
114, Route du Bolhoat  
29000 Quimper  
Tél: 06 07 32 93 88  
Fax: 02 98 55 85 72  
Mail: kenan.sicard@wanadoo.fr



# LUMIERES (1)

## Projecteurs :

<i>Type Projecteur</i>	<i>Nombre</i>
PC 650W	4
PC 1Kw	56
Découpes Courtes type Strand	2
Découpes Juliat 614 SX	4
PAR 64 CP 60	5
PAR 64 CP 62	21
Martin Mac 300 Wash	6
Martin Mac 250 Spot	4

## Filtres :

<i>Référence Lee Filter</i>	<i>Type Projecteur</i>	<i>Nombre</i>
134	PC 1Kw	8
135	PAR 64	11
152	PC 1Kw	4
195	PAR 64	12
201	PC 1Kw	7
202	PC 1Kw	9
204	PC 1Kw	1
	PC 650W	2
410	PC 1Kw	2

**Contact :** Ehouarn Valy  
Tél: 06 81 84 84 68  
Mail: ehouarn.valy@wanadoo.fr





## LUMIERES (2)

System Dimmer	Nbre de Projos	Désignation	Filters	Notes
01	2	PC 1kw	W	
02	3	PC 1kw	202	
03	3	PC 1kw	202	
04	3	PC 1kw	202	
05	2	PC 1kw	W	
06	2	PC 1kw	W	
07	2	PC 1kw	W	
08	2	PC 1kw	201	
09	3	PC 1kw	201	
10	2	PC 1kw	152	
11	2	PC 1kw	152	
12	2	PC 1kw	W	
13	2	PC 1kw	W	
14	2	PC 1kw	W	
15	2	PC 1kw	W	
16	2	PC 1kw	W	
17	2	PC 1kw	W	
18	1	PC 1kw	W	
19	1	Découpe Strand 1kw courte	W	
20	1	Découpe Strand 1kw courte	W	
21	1	PC 1kw	201	
22	1	PC 1kw	W	
23	1	PC 1kw	201	
24	2	PC 1kw	134	
25	8	Tubes Lumière Noire		Fournis par le Bagad
26	2	PC 1kw	134	
27	2	PC 1kw	134	
28	1	Découpe Juliat 614SX	W	
29	2	PC 1kw	134	

**Contact :** Ehouarn Valy  
Tél: 06 81 84 84 68  
Mail: ehouarn.valy@wanadoo.fr



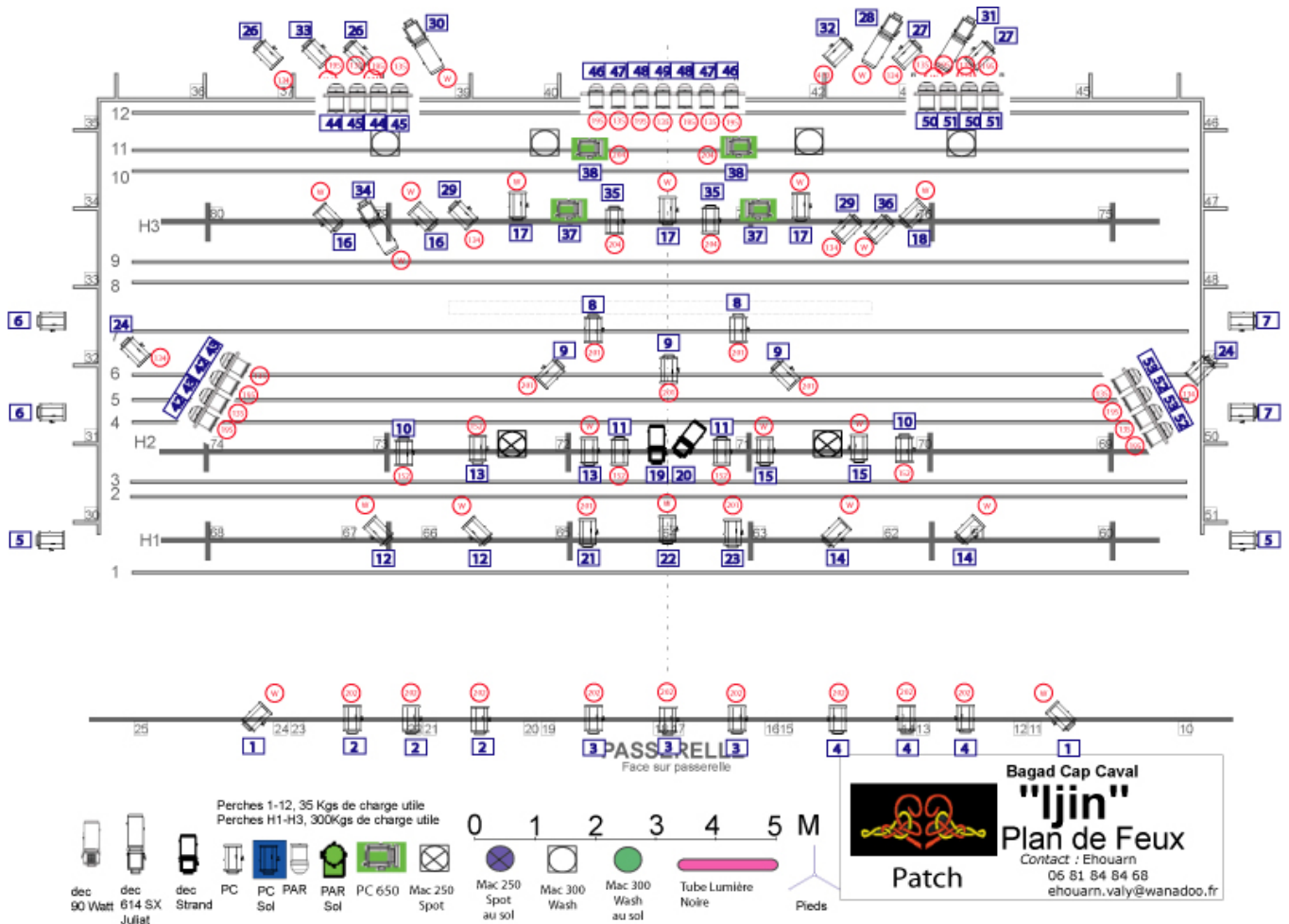
## LUMIERES (3)

System Dimmer	Nbre de Projos	Désignation	Filters	Notes
30	1	Découpe Juliat 614SX	W	
31	1	Découpe Juliat 614SX	W	
32	1	PC 1kw	410	
33	1	PC 1kw	410	
34	1	Découpe Juliat 614SX	W	
35	2	PC 1kw	204	
36	1	PC 1kw	W	
37	2	PC 650W	W	
38	2	PC 650W	204	
39	2	PC 1kw	W	Circuit sol
40	2	PAR 64	W	Circuit sol lampe CP 60
41	3	PAR 64	W	Circuit sol lampe CP 60
42	2	PAR 64	195	Lampe CP 62
43	2	PAR 64	135	Lampe CP 62
44	2	PAR 64	195	Lampe CP 62
45	2	PAR 64	135	Lampe CP 62
46	2	PAR 64	195	Lampe CP 62
47	2	PAR 64	135	Lampe CP 62
48	2	PAR 64	195	Lampe CP 62
49	1	PAR 64	135	Lampe CP 62
50	2	PAR 64	135	Lampe CP 62
51	2	PAR 64	195	Lampe CP 62
52	2	PAR 64	195	Lampe CP 62
53	2	PAR 64	135	Lampe CP 62

**Contact :** Ehouarn Valy  
 Tél: 06 81 84 84 68  
 Mail: ehouarn.valy@wanadoo.fr



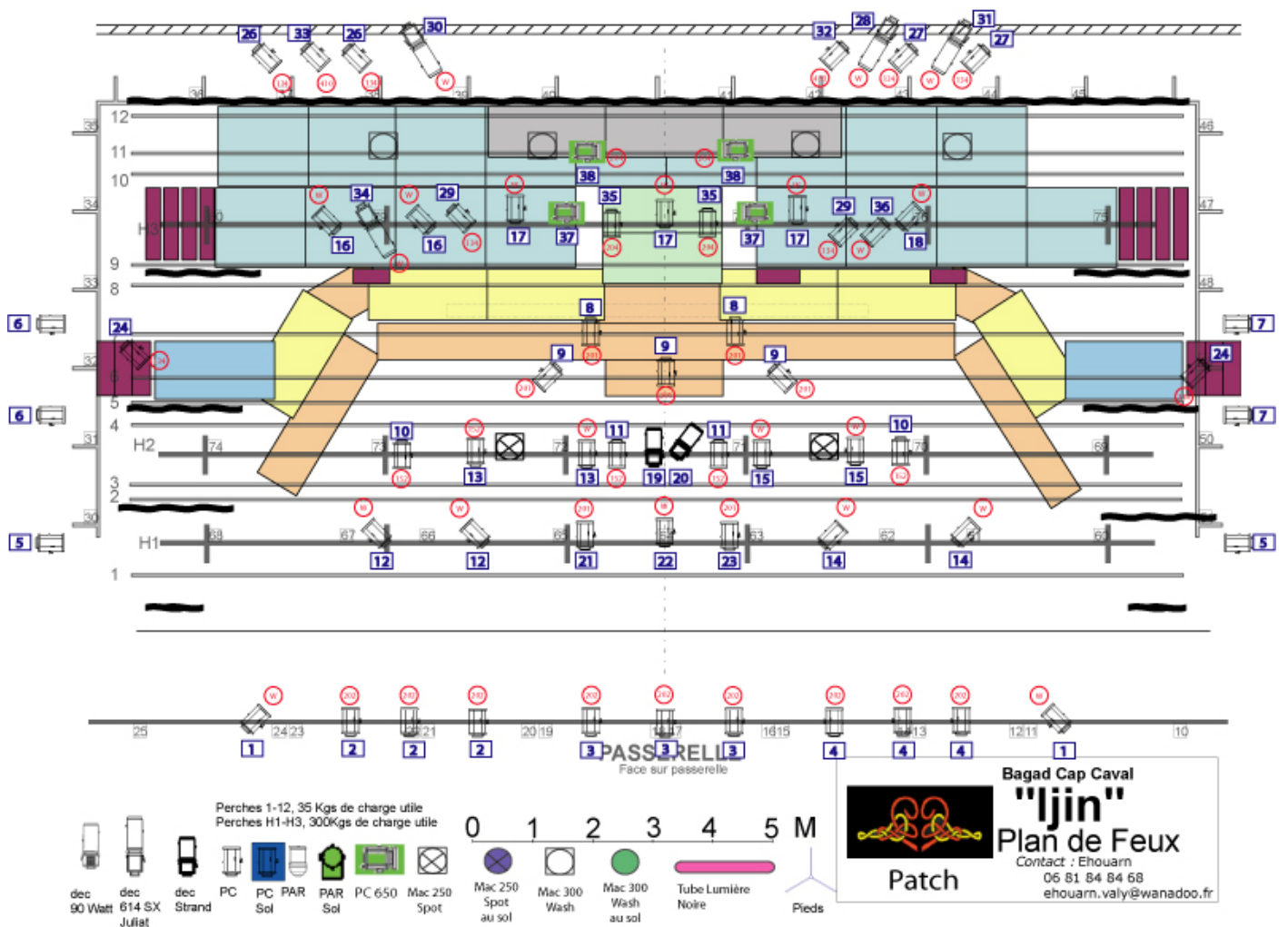
# LUMIERES (4)



**Contact :** Ehouarn Valy  
Tél: 06 81 84 84 68  
Mail: ehouarn.valy@wanadoo.fr



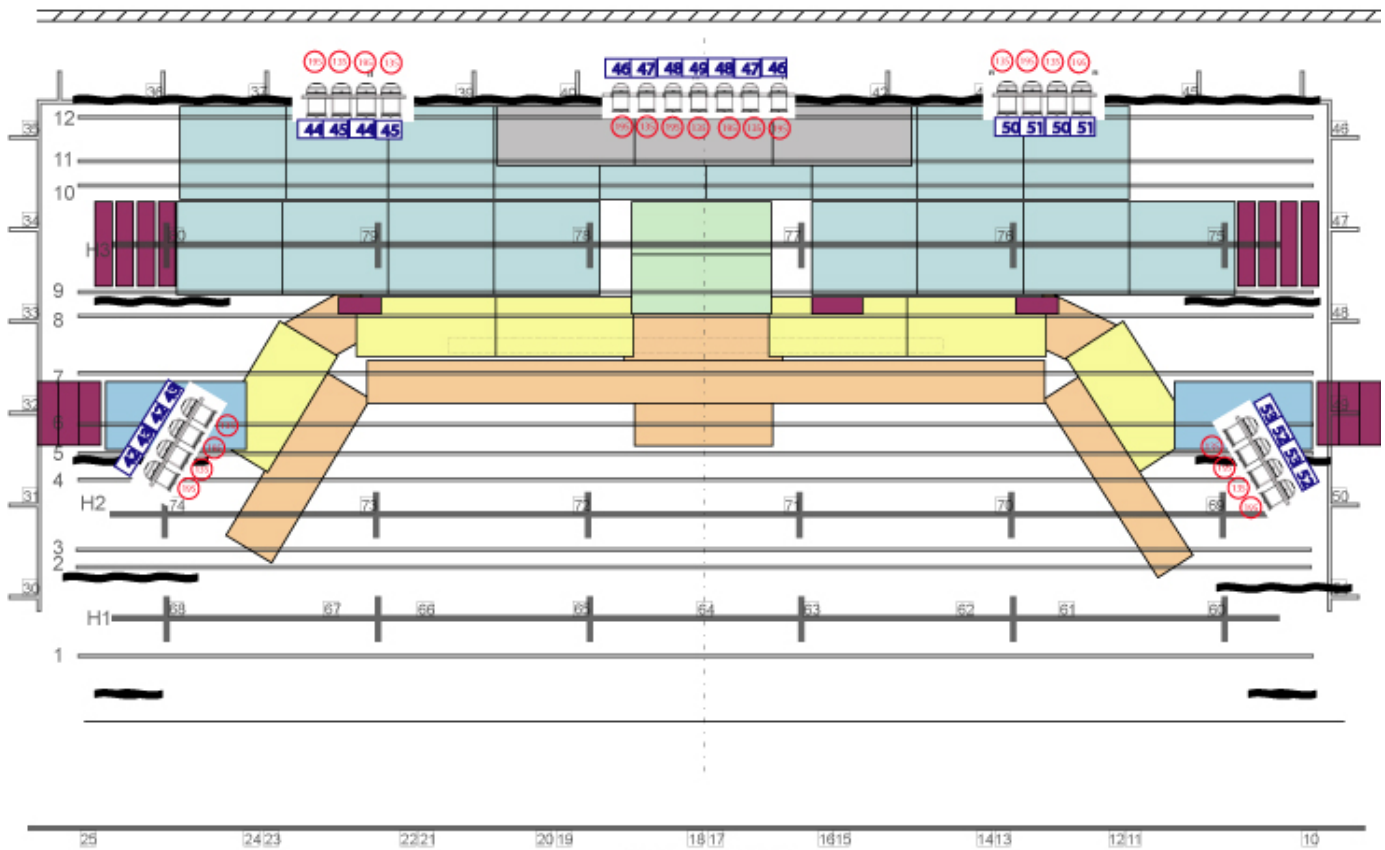
# LUMIERES (5)



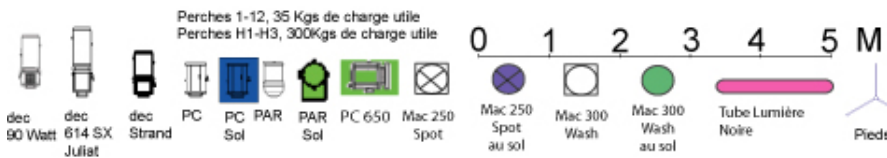
**Contact :** Ehouarn Valy  
Tél: 06 81 84 84 68  
Mail: ehouarn.valy@wanadoo.fr



# LUMIERES (6)



**PASSERELLE**  
Face sur passerelle

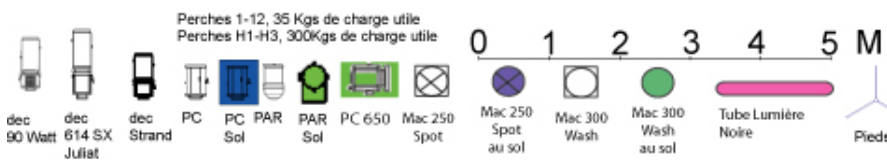
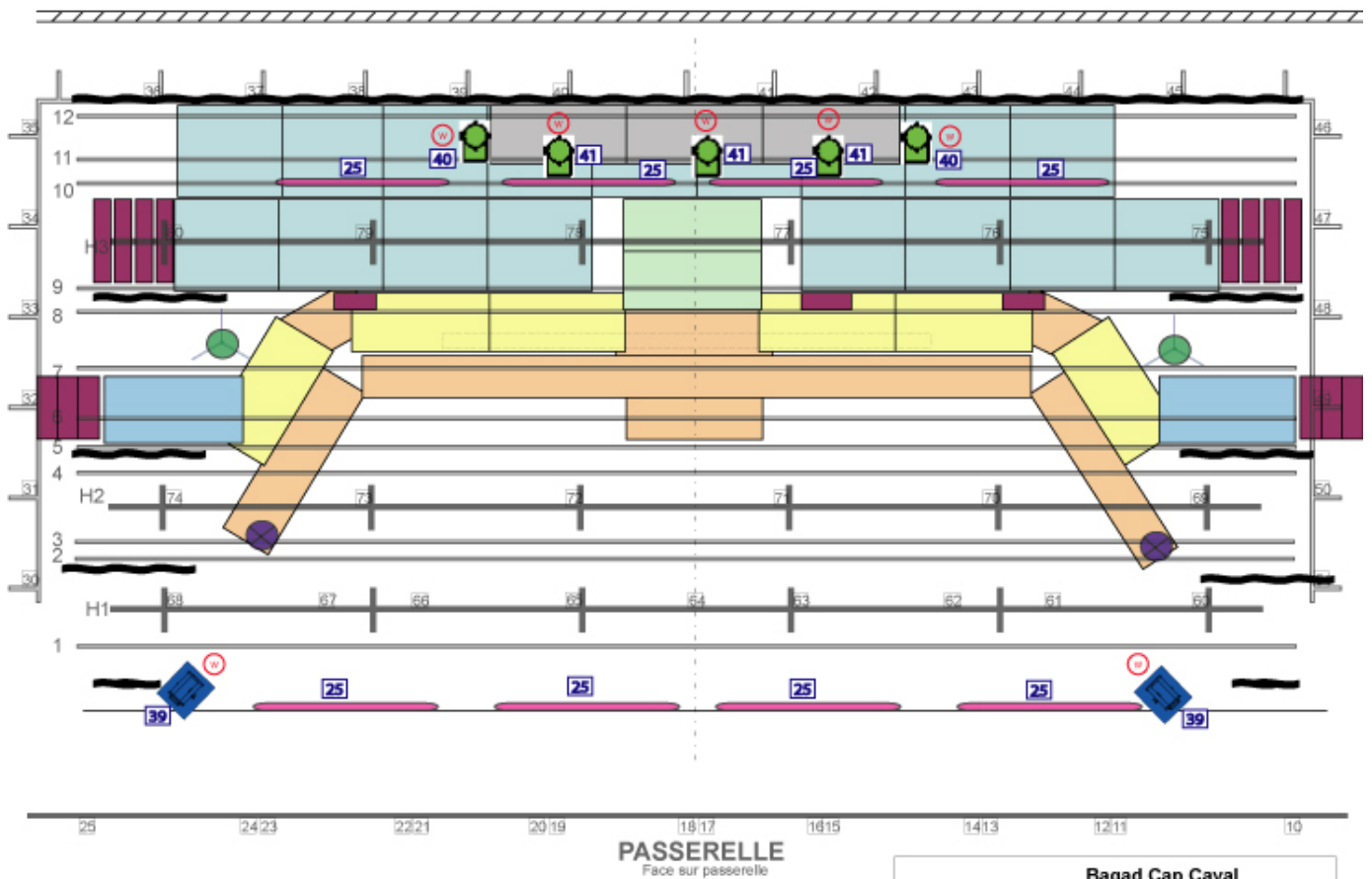


Bagad Cap Caval  
**"ljin"**  
 Plan de Feux  
 Contact : Ehouarn  
 06 81 84 84 68  
 ehouarn.valy@wanadoo.fr

**Contact :** Ehouarn Valy  
 Tél: 06 81 84 84 68  
 Mail: ehouarn.valy@wanadoo.fr



# LUMIERES (7)



**Bagad Cap Caval**  
**"ljin"**  
**Plan de Feux**  
 Contact : Ehouarn  
 06 81 84 84 68  
 ehouarn.valy@wanadoo.fr

**Contact :** Ehouarn Valy  
 Tél: 06 81 84 84 68  
 Mail: ehouarn.valy@wanadoo.fr



## **DIVERS**

- Balances : Durée minimum : 4 à 5 heures
- Loges : Un espace d'au moins 100 m<sup>2</sup> pour les danseurs et une salle d'au moins 80 m<sup>2</sup> pour les musiciens. La loge des musiciens devra être située à moins de 30 m de la scène. Elle sera à la même température que celle-ci et sera isolée phoniquement.
- Des lumières de service de couleur bleu seront installées dans les coulisses et circulations. Un fléchage à l'adhésif blanc indiquera les zones de circulation.
- L'organisateur fournira 2 petits cubes en bois de dimension 40 cm x 40 cm x 40 cm et de couleur noire.
- L'organisateur devra prévoir l'habillement des Samia et plateaux avec jupes noires. (l'habillement de nos praticables sera également à la charge de l'organisateur)

**Pour tous renseignements : n'hésitez pas à contacter Kenan SICARD  
au 06 07 32 93 88**